

Sygnalizator akustyczny SA-3-K

Przeznaczenie:

Wspomaganie niewidomych i niedowidzących na przejściach dla pieszych pojedynczych i dzielonych, wyposażonych w sygnalizację świetlną.



- ⇒ Nowoczesna konstrukcja oparta na mikroprocesorze i cyfrowej obróbce sygnału.
- ⇒ Sygnalizuje światło: zielone, zielone pulsujące, czerwone.
- ⇒ Do wyboru 8 różnych modulacji dźwięku. Posiada wbudowaną funkcję blokady.
- ⇒ Wykorzystuje alfabet morse'a do modulacji dźwięku.
- ⇒ Automatykzna regulacja głośności dopasowuje poziom dźwięku sygnalizatora do otaczającego hałasu.
- ⇒ Do wyboru dwa rodzaje sygnału: impulsowy ("klekot") lub tonowy.
- ⇒ Szybki i prosty montaż w komorze sygnalizatora pieszego (wymaga zewnętrznego głośnika SP-15 lub YS-35).
- ⇒ Może pracować przy napięciu zasilania 230V lub 42V.
- ⇒ Bardzo niski pobór mocy sprawia, że nie wpływa on na stan nadzorów sterownika. Może współpracować ze sterownikami wyposażonymi w system przyciemniania reflektorów światła.
- ⇒ Spełnia wymogi pkt 3.3.5.2 Rozporządzenia Ministra Infrastruktury z dnia 3.07.2003r.
- ⇒ Zastosowana unikalna technologia dźwięku przestrzennego SYNCHROBEEP™ eliminuje interferencje akustyczne pomiędzy sygnalizatorami.

Szczegółowe dane techniczne na odwrocie.

Producent:

APKO

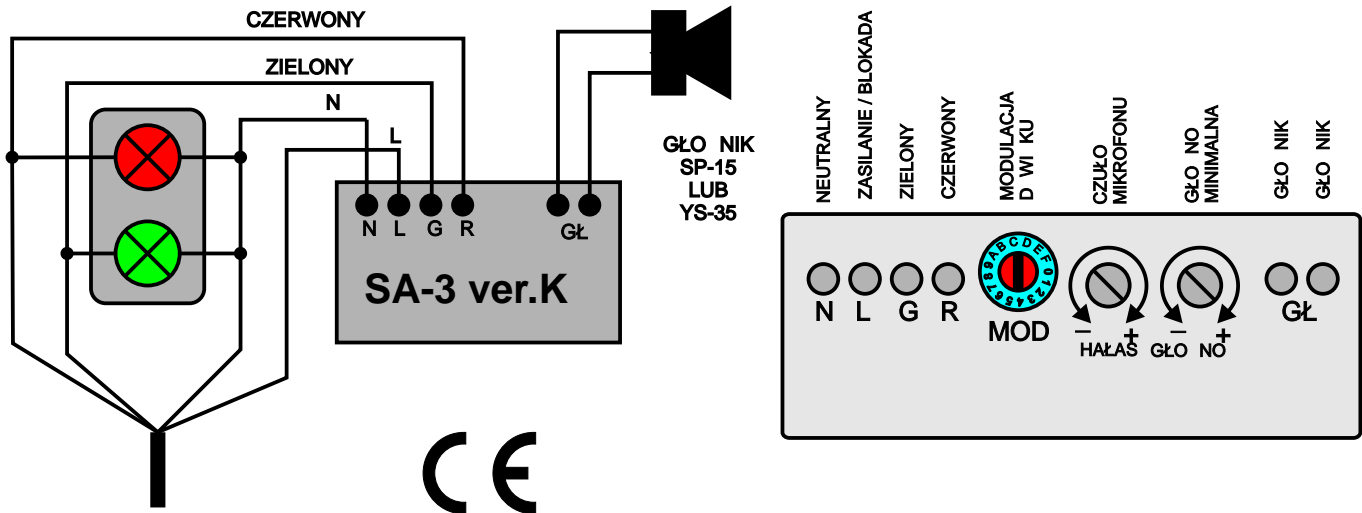
ul. Agrestowa 8
55-080 Mokronos Dolny

e-mail: apko@apko.com.pl
<http://www.apko.com.pl>

tel. 0-602-155-785
fax. 0-71-391-25-69



Dane techniczne sygnalizatora akustycznego SA-3-K



Parametry:

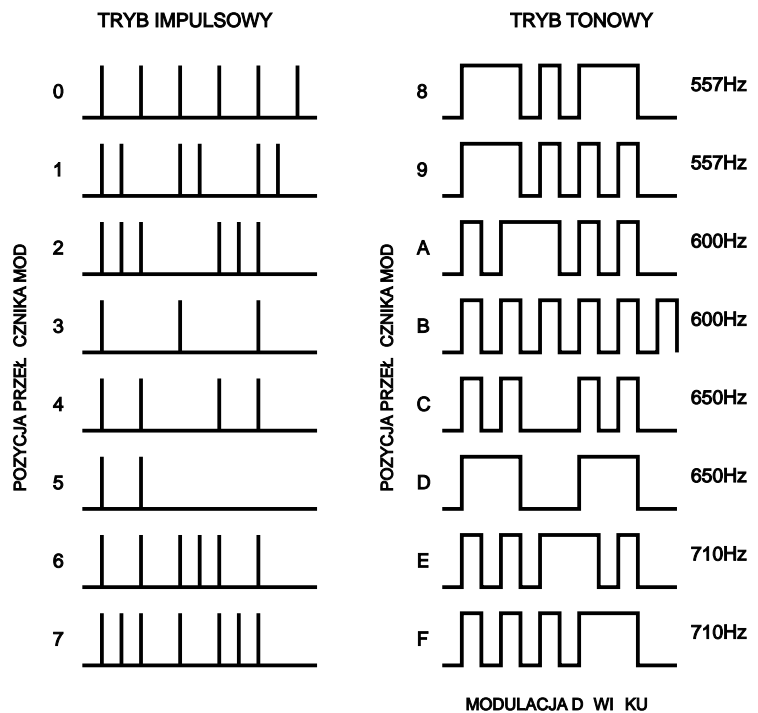
Napięcie zasilania: 230V lub 42V (- 30% / +20%) 50Hz
 Pobór mocy: 1.2W
 Liczba modulacji: 8/8
 Regulacja głośności: automatyczna względem tła
 Maksymalna głośność: A=85dB
 Może współpracować ze sterownikami wyposażeniami w funkcję przyciemniania "DIM"
 Może współpracować z sygnalizatorami świetlnymi i LED
 Wymiary: 50 x 35 x 70 mm
 Normy: PN-EN 50293, 55022, 61000, 638, Dz. U. Nr 220 poz. 2181

UWAGA: DLA SYGNALIZATORA W WERSJI NA 42V 50Hz NIE WOLNO PODŁĄCZAĆ NAPIĘCIA 230V DO ADNEGO ZACISKU WEJŚCIOWEGO!

Procedura regulacji głośności:

1. potencjometr HAŁAS ustawiamy na min (-)
 2. potencjometrem GŁO NO ustawiamy najniższe wymagane głośności
 3. potencjometrem HAŁAS ustawiamy odpowiedni sygnał sygnalizatora na otaczający hałas
- Poziom dźwignia musi być ustawiona na poziomie niskim tak aby był słyszalny TYLKO przy samym sygnalizatorze i nie przeszkadzał okolicznym mieszkańcom.**
 Jeśli w obrębie słyszalności akustycznej znajdują się różne przebiegi dźwiękowe musi być ustawiona inna modulacja.

USTAWIENIA PRZEŁ. CZNIKA KODOWEGO



Szczegółowa instrukcja znajduje się na stronie: www.apko.com.pl

**Dystrybucja
i sprzedaż:**

